

RIVAGE
Promotion

VILLA MARIE
Frontignan

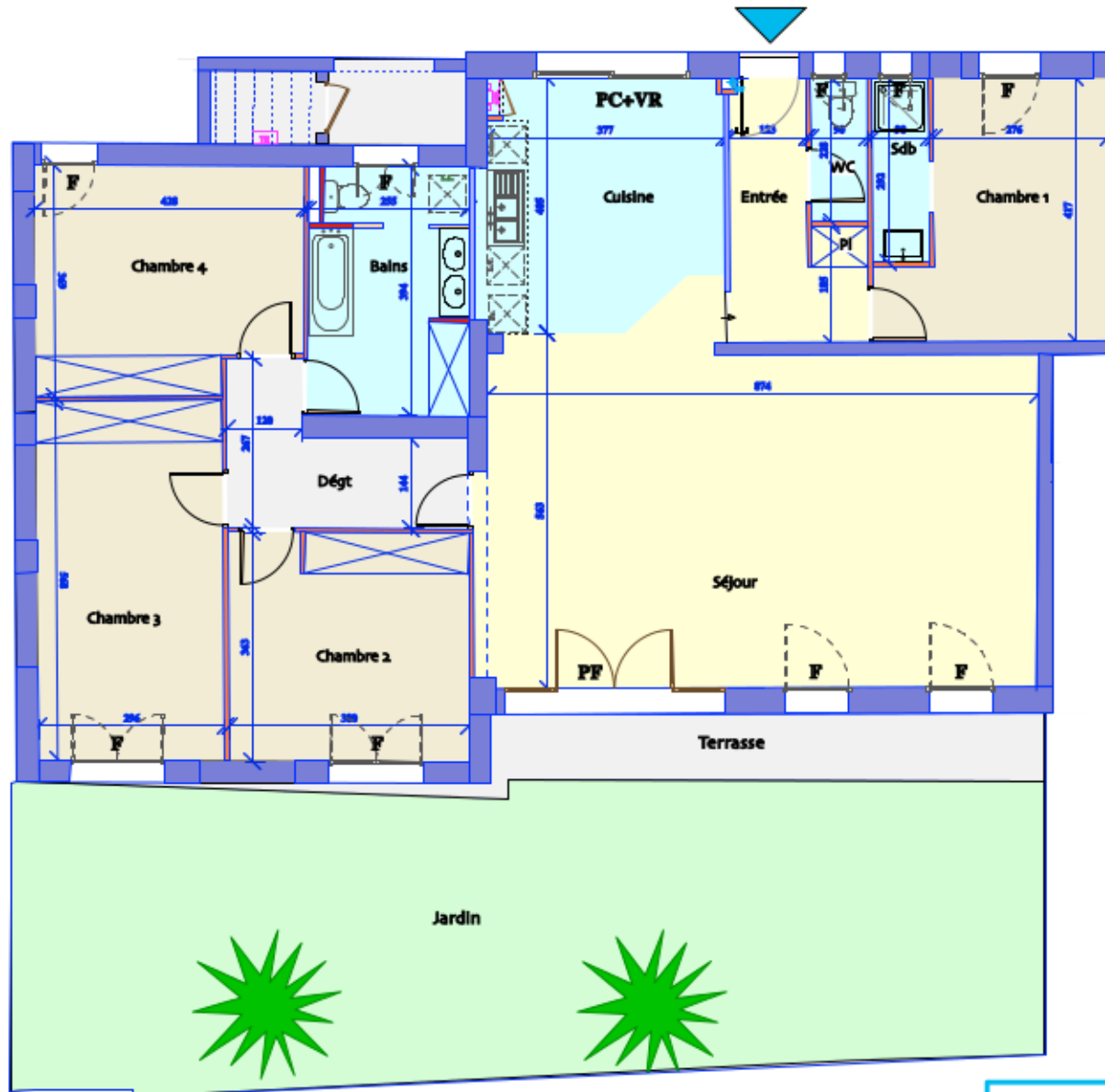


T5 **Bât A** **n° 01** **RdC**

Surfaces

Surface habitable totale 140,20 m²

- Entrée	6,90 m ²
- Toilette rdc	2,10 m ²
- Pièce principale	63,60 m ²
Séjour + cuisine	
- Chambre 1 + salle d'eau	15,40 m ²
- Dégagement	7,00 m ²
- Chambre 2 + pl	13,70 m ²
- Chambre 3 + pl	16,80 m ²
- Chambre 4 + pl	14,70 m ²
- Terrasse	10,40 m ²
- Jardin	75,60 m ²



Legende

F	- fenêtre	⋯⋯⋯	- Poutre
PF	- porte fenêtre OF	////	- Faux plafond, soffite
PC	- porte coulissante		
VR	- volet roulant		

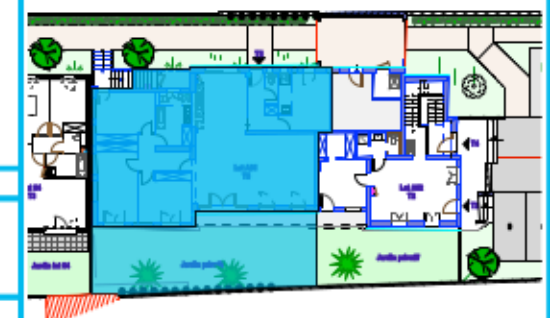
Echelle métrique:



Plan de vente - indice A - 2 septembre 2013

La société se réserve la possibilité d'apporter des modifications qui seraient dues à des impératifs d'ordre technique ou administratif et réglementaire.

Les surfaces et les cotes des pièces peuvent varier de 5 % en fonction des contraintes techniques.
Les surfaces hachurées correspondent à des plafonds ou soffites d'une hauteur minimale de 2,15 m.
Les éléments dessinés en pointillés le sont à titre indicatif et sont non contractuels.
Les retombées de poutres, soffites et faux plafonds ne sont pas toutes représentées.
Les surfaces prennent en compte les éventuels placards.



Agence d'architecture - 1312

Chicaud Blouet & Associés