

RIVAGE  
Promotion

VILLA MARIE  
Frontignan



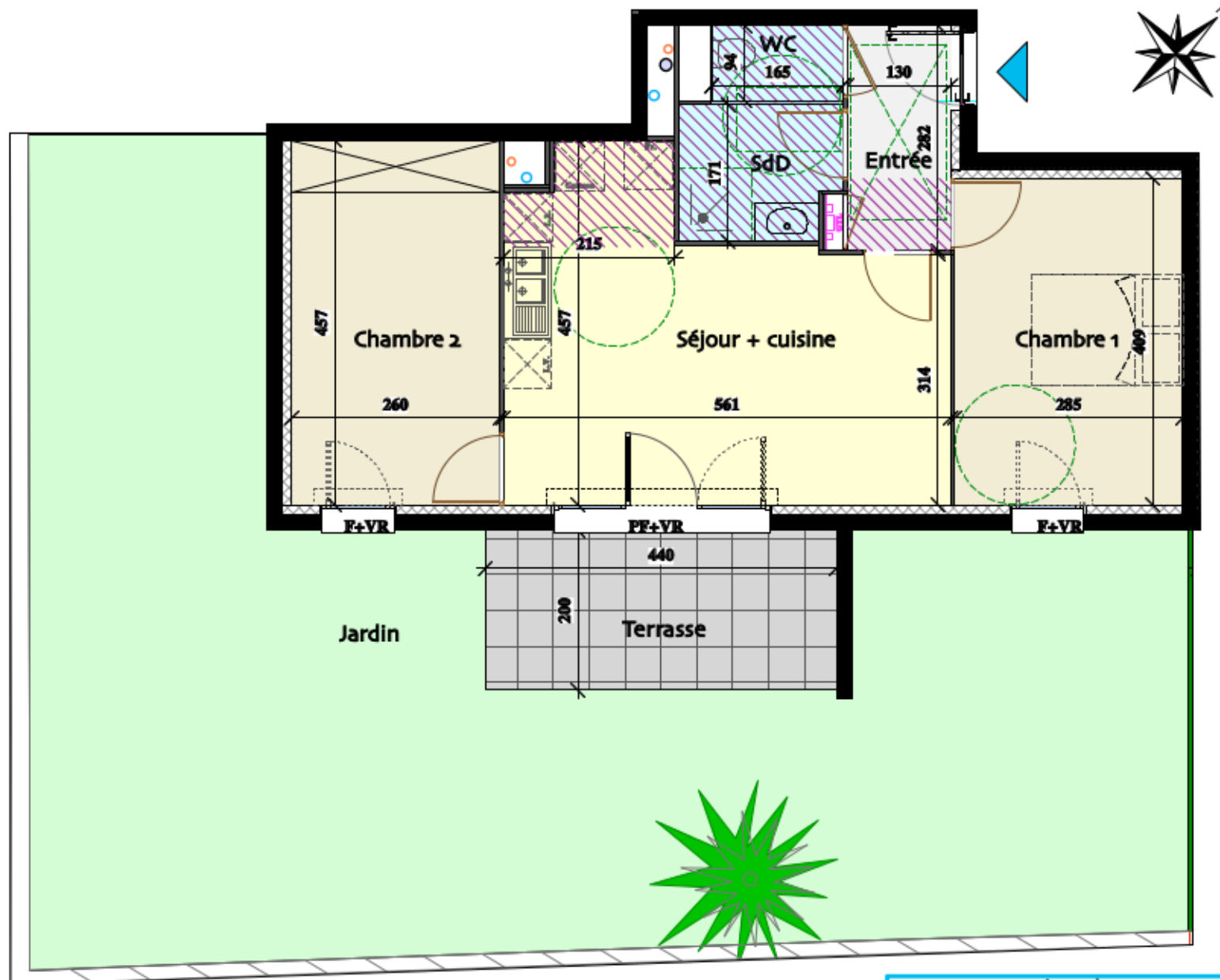
**T3** | **Bât B** | **n° 02** | **RdC**

**Surfaces**

Surface habitable totale 52,50 m<sup>2</sup>

- Pièce principale Séjour + cuisine	20,50 m <sup>2</sup>
- Entrée	3,60 m <sup>2</sup>
- Toilette	1,50 m <sup>2</sup>
- Salle de bains	3,30 m <sup>2</sup>
- Chambre 1 + pl	11,70 m <sup>2</sup>
- Chambre 2 + pl	11,90 m <sup>2</sup>

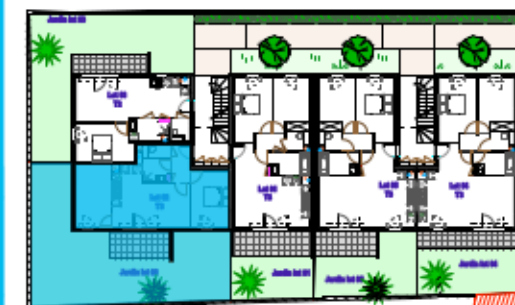
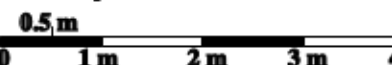
- Terrasse 8,80 m<sup>2</sup>



**Legende**

<b>F</b>	- fenêtre		- Poutre
<b>PF</b>	- porte fenêtre OF		- Faux plafond, soffite
<b>PC</b>	- porte coulissante		
<b>VR</b>	- volet roulant		

**Echelle métrique:**



Agence d'architecture - 1312

**Chicaud Blouet & Associés**

**Plan de vents - indice A - 2 septembre 2013**

La société se réserve la possibilité d'apporter des modifications qui seraient dues à des impératifs d'ordre technique ou administratif et réglementaire.

Les surfaces et les cotes des pièces peuvent varier de 5 % en fonction des contraintes techniques.  
Les surfaces hachurées correspondent à des plafonds ou soffites d'une hauteur minimale de 2.15 m.  
Les éléments dessinés en pointillés le sont à titre indicatif et sont non contractuels.  
Les retombées de poutres, soffites et faux plafonds ne sont pas toutes représentées.  
Les surfaces prennent en compte les éventuels placards.