

RIVAGE
Promotion

VILLA MARIE
Frontignan



T3 | **Bât B** | **n° 05** | **RdC**

Surfaces

Surface habitable totale 63,70 m²

| | |
|--|----------------------|
| - Pièce principale Séjour + cuisine | 31,40 m ² |
| - Dégagement | 2,80 m ² |
| - Toilette rdc | 1,90 m ² |
| - Salle de bains | 4,90 m ² |
| - Chambre 1 | 12,30 m ² |
| - Chambre 2 + pl | 10,40 m ² |

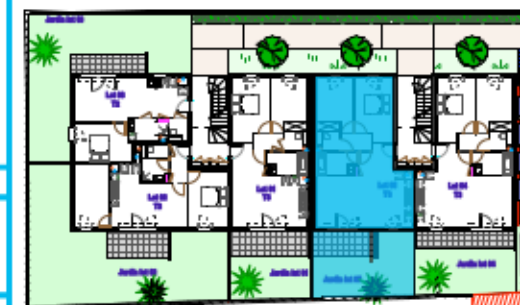
| | |
|------------|----------------------|
| - Terrasse | 8,10 m ² |
| - Jardin | 26,70 m ² |



Legende

| | |
|-------------------------------|-------------------------|
| F - fenêtre | - Poutre |
| PF - porte fenêtre OF | - Faux plafond, soffite |
| PC - porte coulissante | |
| VR - volet roulant | |

Echelle métrique:



Plan de vents - indice A - 2 septembre 2013

La société se réserve la possibilité d'apporter des modifications qui seraient dues à des impératifs d'ordre technique ou administratif et réglementaire.

Les surfaces et les cotes des pièces peuvent varier de 5 % en fonction des contraintes techniques.
Les surfaces hachurées correspondent à des plafonds ou soffites d'une hauteur minimale de 2.15 m.
Les éléments dessinés en pointillés le sont à titre indicatif et sont non contractuels.
Les retombées de poutres, soffites et faux plafonds ne sont pas toutes représentées.
Les surfaces prennent en compte les éventuels placards.

Agence d'architecture - 1312

Chicaud Blouet & Associés