



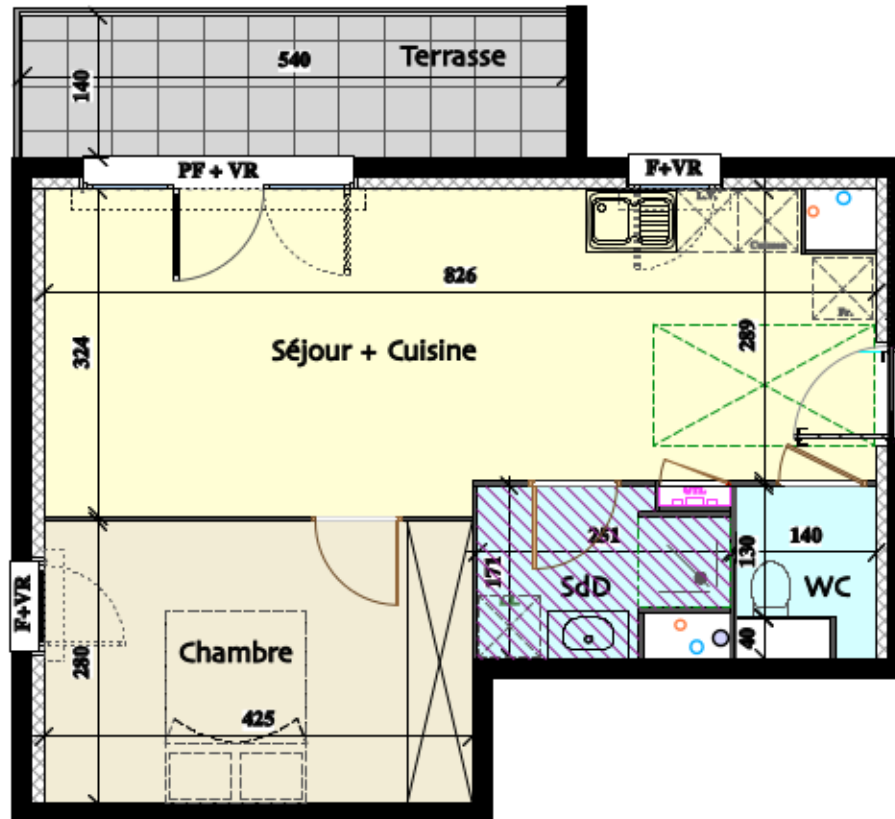
T2 | **Bât B** | **n° 13** | **R+1**

Surfaces

Surface habitable totale 42,40 m²

- **Pièce principale** 24,90 m²
Séjour + cuisine
- **Toilette rdc** 2,00 m²
- **Salle de bains** 3,60 m²
- **Chambre** 11,90 m²

- **Terrasse** 7,60 m²



Legende

- F** - fenêtre
- PF** - porte fenêtre OF
- PC** - porte coulissante
- VR** - volet roulant
- Poutre
- Faux plafond, soffite

Echelle métrique:



Plan de vente - indice A - 2 septembre 2013

La société se réserve la possibilité d'apporter des modifications qui seraient dues à des impératifs d'ordre technique ou administratif et réglementaire.

Les surfaces et les cotes des pièces peuvent varier de 5 % en fonction des contraintes techniques.
Les surfaces hachurées correspondent à des plafonds ou soffites d'une hauteur minimale de 2,15 m.
Les éléments dessinés en pointillés le sont à titre indicatif et sont non contractuels.
Les assemblages de poutres, soffites et faux plafonds ne sont pas toutes représentés.
Les surfaces prennent en compte les éventuels placards.