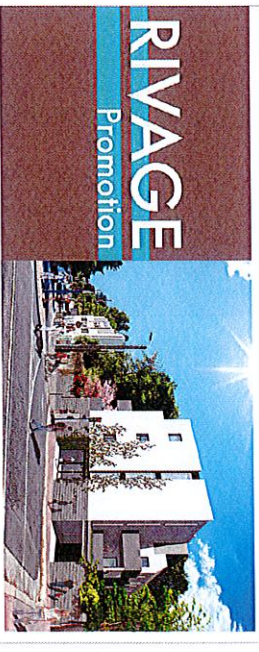


LE PRISME

MONTPELLIER

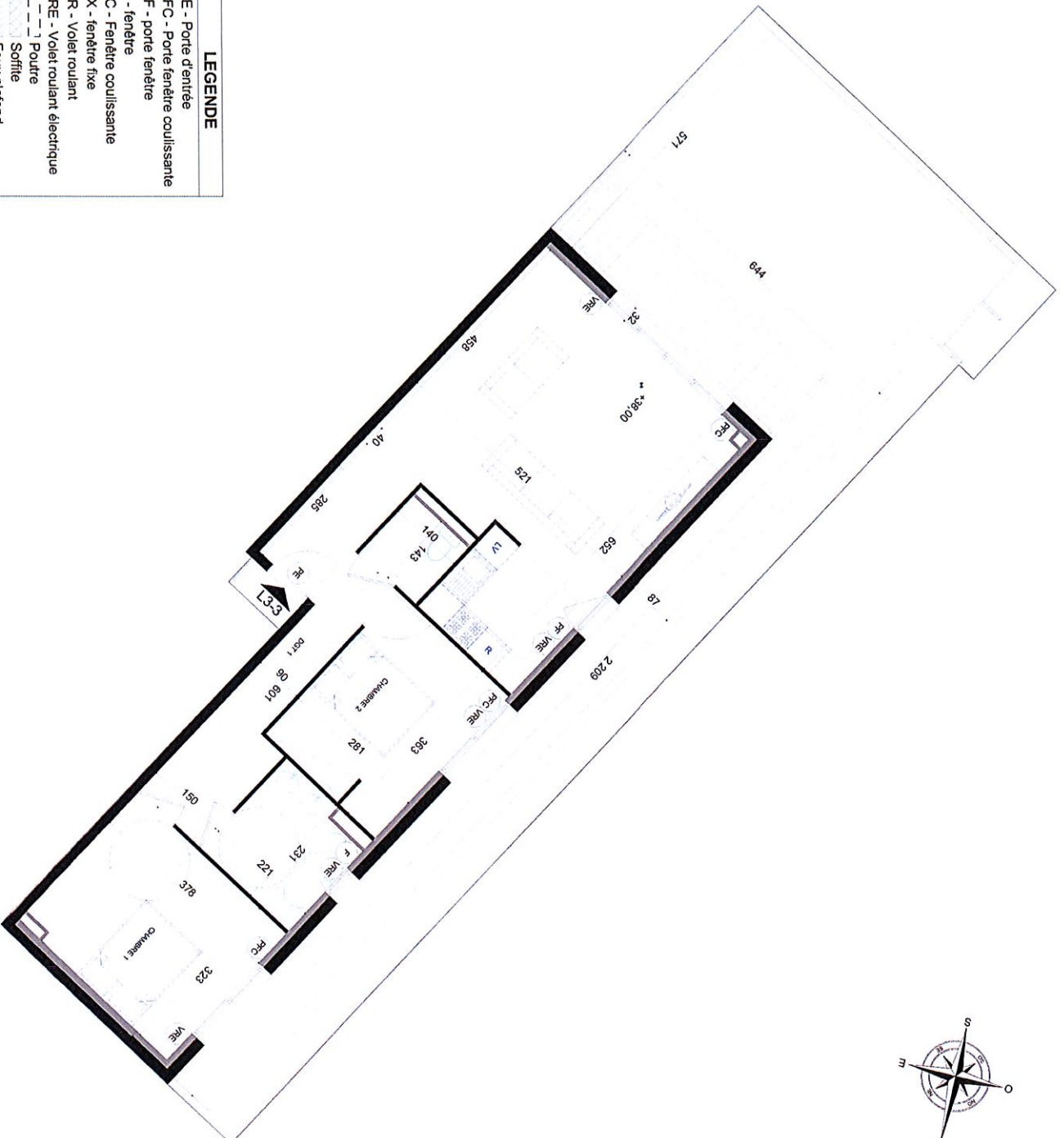
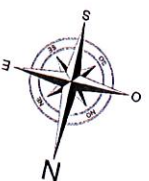
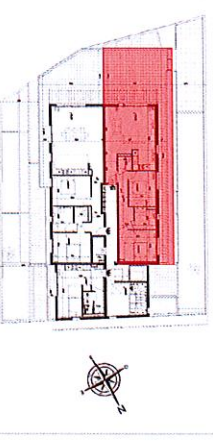


Type Igt.	T3	Igt.	3-3	R+3
-----------	----	------	-----	-----

Surfaces

Surface habitable	69,00 m ²
Surface privative totale	120,50 m ²
Séjour/Cuisine	28,95
Chambre 1	12,09
Chambre 2	10,16
Hall	4,02
SDB	4,86
WC	2,01
Dgt	6,88

Terrasse	51,50 m ²
----------	----------------------



LEGENDE

- PE - Porte d'entrée
- PFC - Porte fenêtre coulissante
- PF - porte fenêtre
- F - fenêtre
- FC - Fenêtre coulissante
- FX - fenêtre fixe
- VR - Volet roulant
- VRE - Volet roulant électrique
- Poutre
- Soffite
- Faux plafond
- Masquette

Plan de vente - indice T - 22 mars 2016
 La société se réserve la possibilité d'apporter les modifications qui seraient dues à des impératifs d'ordre technique, ou administratif ou réglementaire.

Les surfaces et les cotes des pièces peuvent varier de 5% en fonction des contraintes techniques.
 Les surfaces hachurées correspondent à des plafonds ou soffites d'une hauteur minimale de 2,15 m.
 Les éléments dessinés en pointillés et non contractuels
 Les rebords de poutres, soffites et faux plafonds ne sont pas toutes représentés
 Les surfaces prennent en compte les éventuels placards

Echelle graphique



atelier d'architecture/urba
ROCHIMARQUES
 s.a.s.